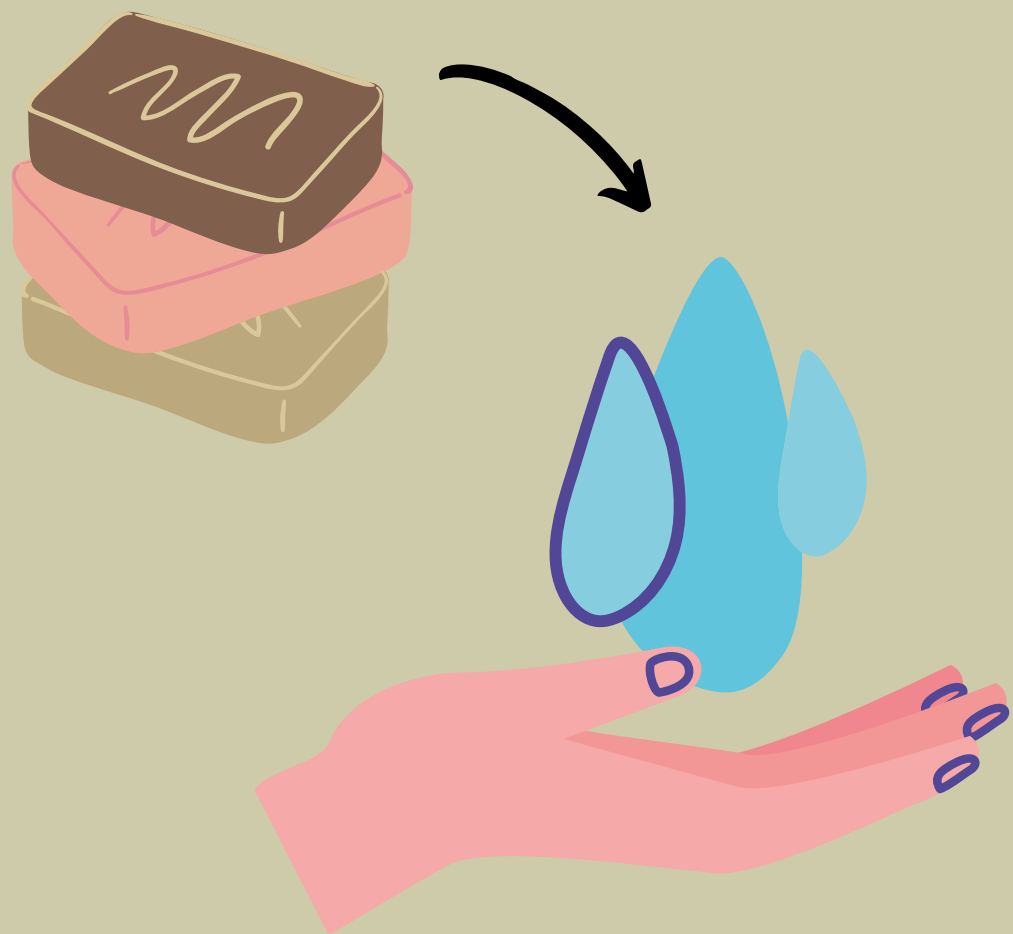


GUIDE D'UTILISATION DU MASQUE

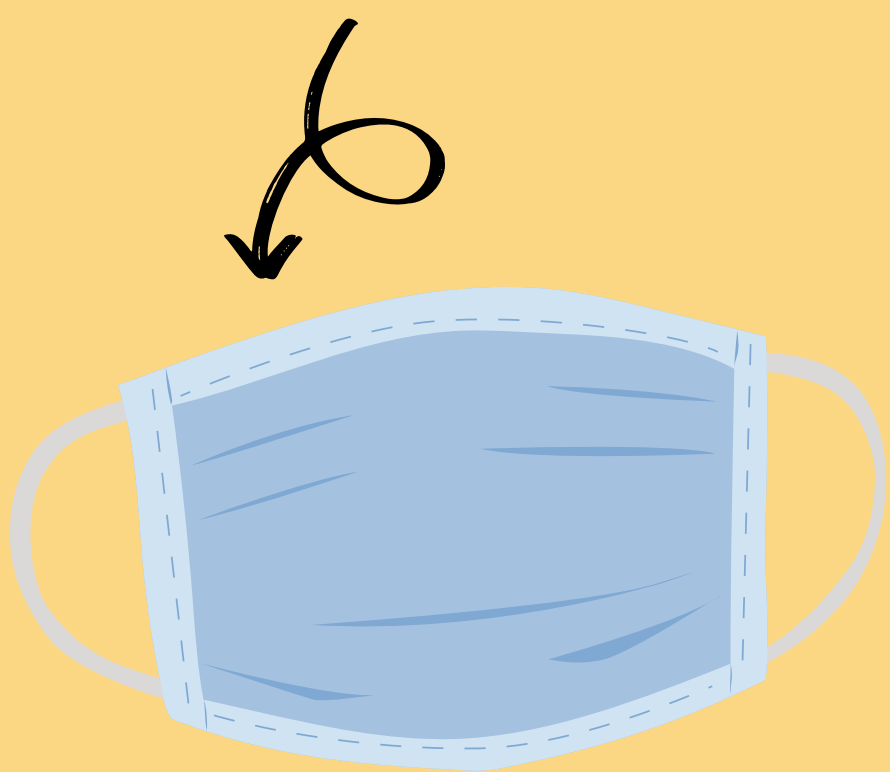


Avant de mettre un masque, se laver les mains avec un désinfectant à base d'alcool ou du savon et de l'eau.

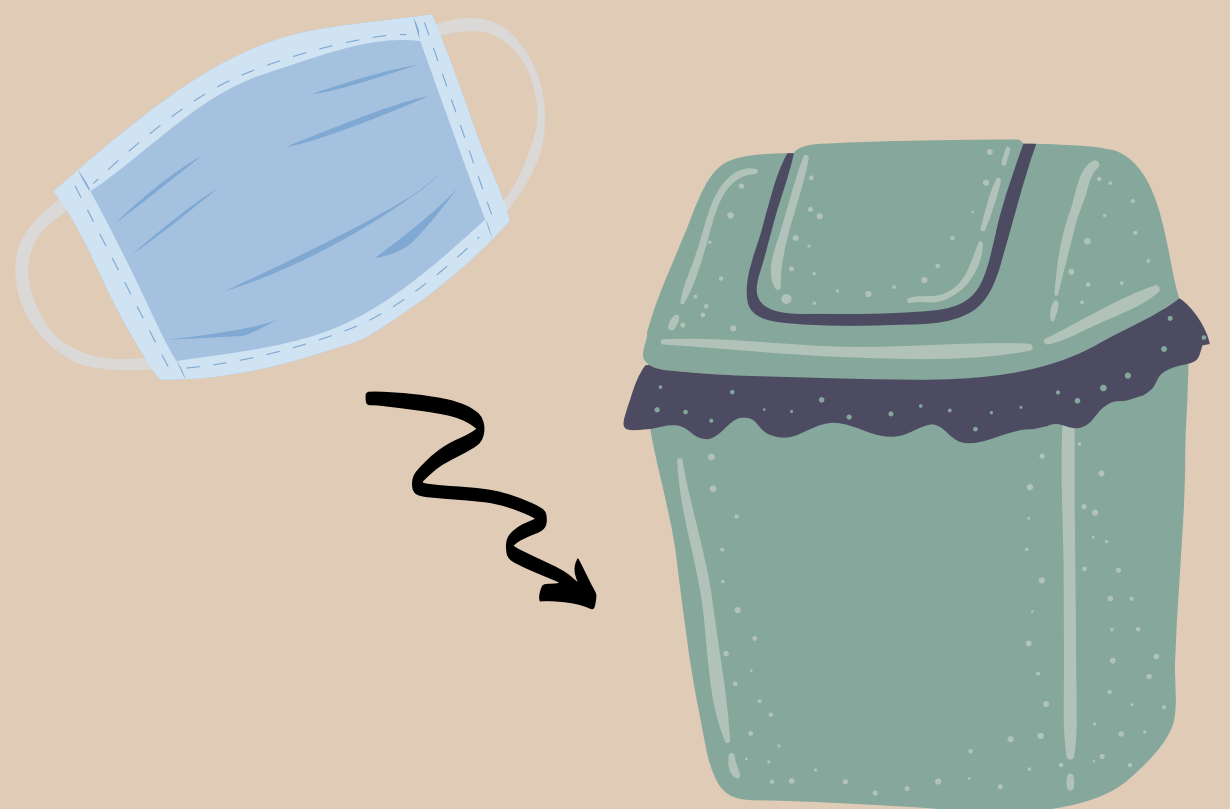


Couvrir votre bouche et votre nez avec un masque et assurez-vous qu'il n'y a pas d'espace entre votre visage et le masque.

Des masques en tissu peuvent être utilisés.
Laver fréquemment le masque en tissu à l'eau chaude.



Pour tous les autres types de masques, remplacez le masque par un nouveau dès qu'il est humide et ne réutilisez pas les masques à usage unique.



Pour retirer le masque, retirez-le par derrière (ne touchez pas l'avant du masque); jetez-le immédiatement dans un bac fermé; se laver les mains avec un désinfectant à base d'alcool ou du savon et de l'eau.

QUAND UTILISER UN MASQUE

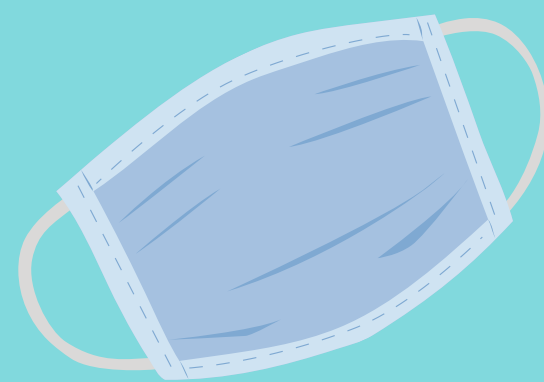


Portez un masque lorsque vous êtes en public et autour d'autres personnes (à l'extérieur de votre domicile, dans un bus, dans les magasins, au travail) et lorsque vous prenez soin d'une personne qui a ou est soupçonnée d'avoir le Coronavirus.

Portez un masque si vous tousssez ou éternuez.



Les masques ne sont efficaces que lorsqu'ils sont utilisés en combinaison avec un nettoyage fréquent des mains avec un désinfectant pour les mains à base d'alcool ou du savon et de l'eau.



Si vous portez un masque, vous devez savoir comment l'utiliser et vous en débarrasser correctement.

Ne pas mettre de masques en tissu sur les enfants de moins de 2 ans et sur toute personne qui ne pourra pas retirer le masque sans assistance.